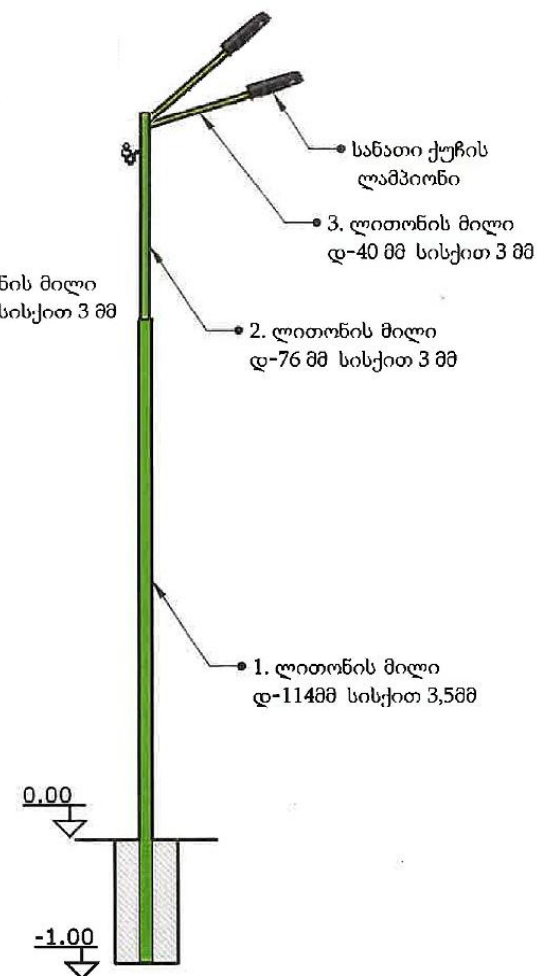


ლაგვიონის ლედ სანათი 100 W;
IP65-67; 4000-6500 k



პროექტის სახელწოდება:

1. ალსს დამკვეთის მიერ
პროექტის მომზადების
საპროექტო დოკუმენტაცია

მისამართი:

გორჯოვის მუნიციპალიტეტი,
დაბა ახალდაბა
ს.ა. 64.21.02.610

WWW.APA.GE
დაცული ტერიტორიების სააგენტო
AGENCY OF PROTECTED AREAS

არქიტექტორი:
გიორგი შოშიაშვილი

მანერა:

სსიპ „დაცული ტერიტორიების
სააგენტო“

ექსპლიკაცია

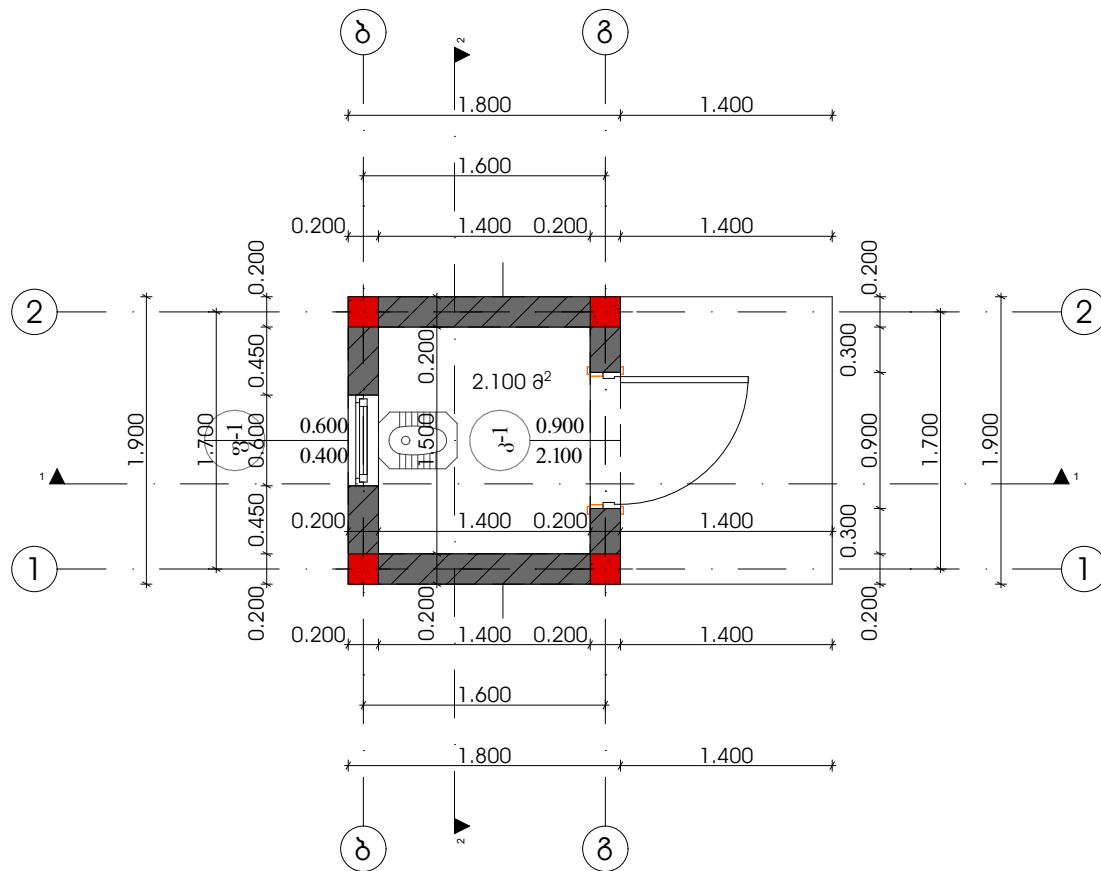
შენიშვნა:

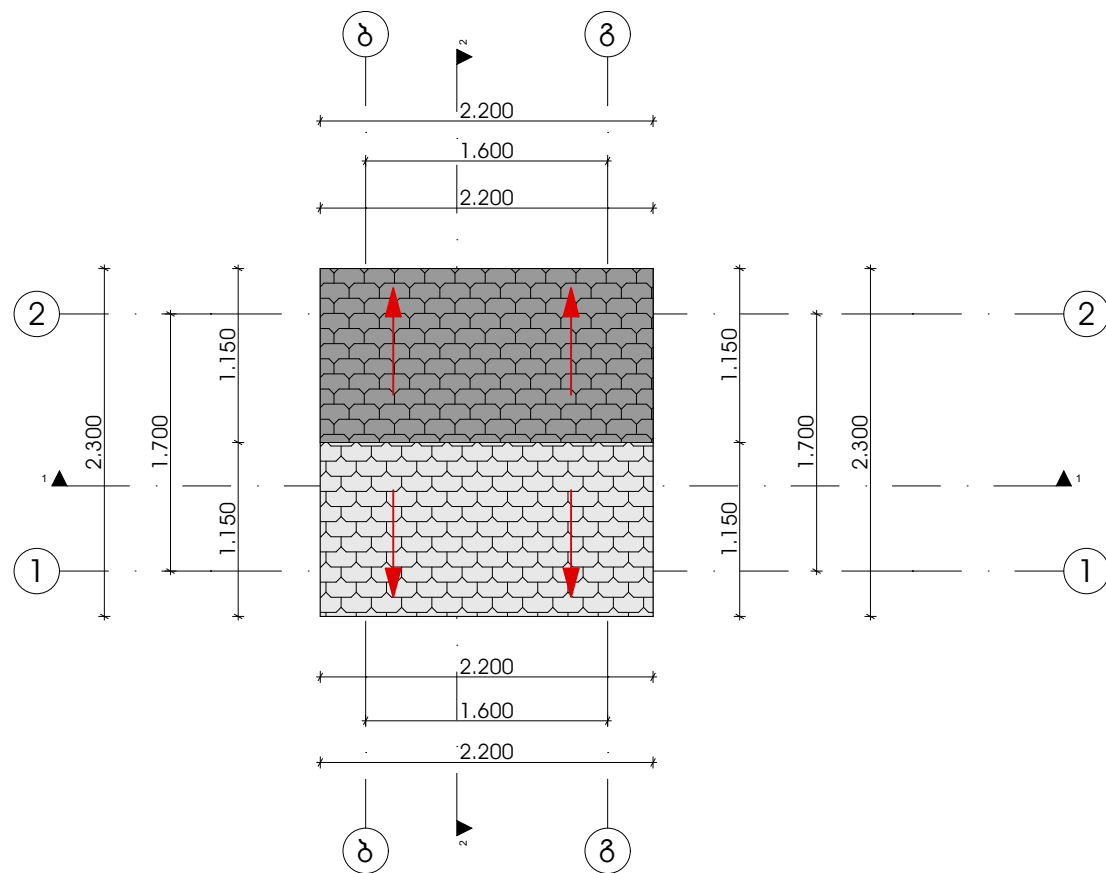
ნახაზის სახელწოდება:

განათების მოწყობის სქემა

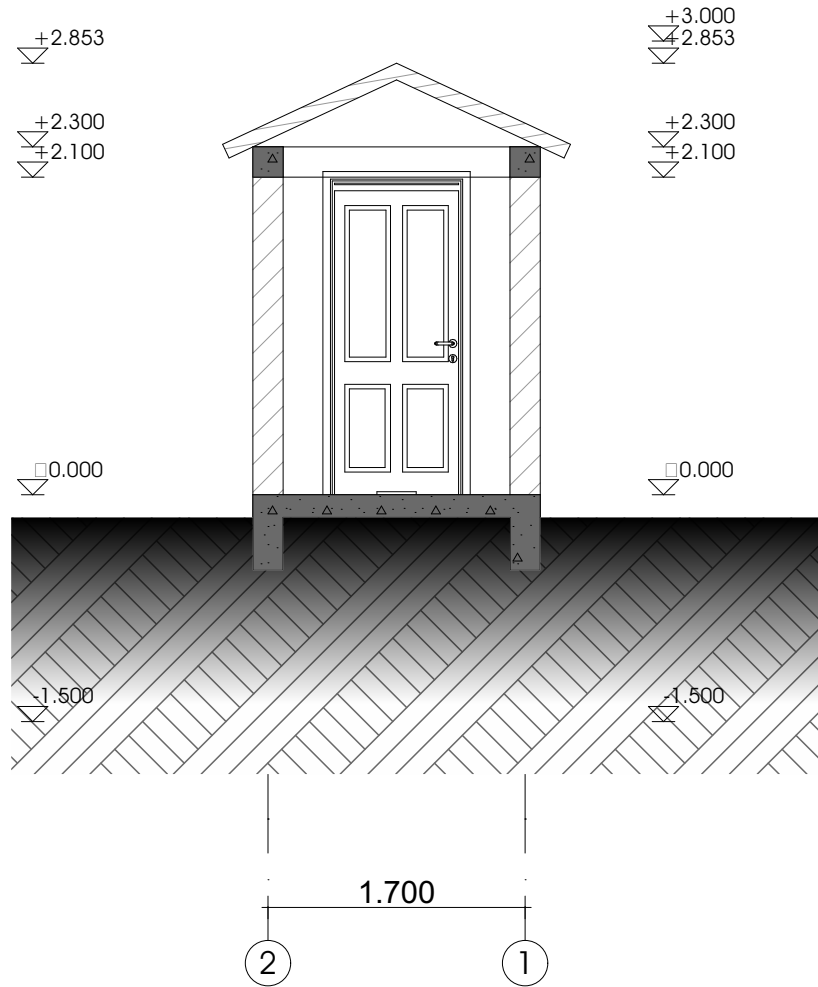
ფურცელი	მასშტაბი	ფურცელი
A-4	1:50	A-404

გეგმა +0.00 ნიშნულზე
მ 1:100

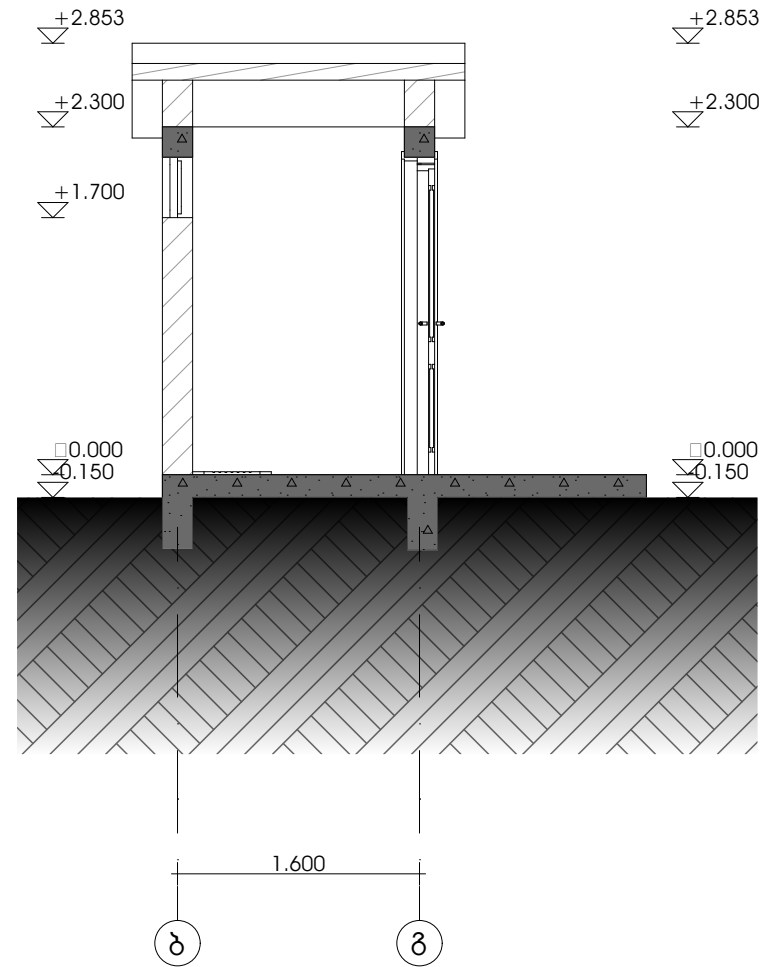




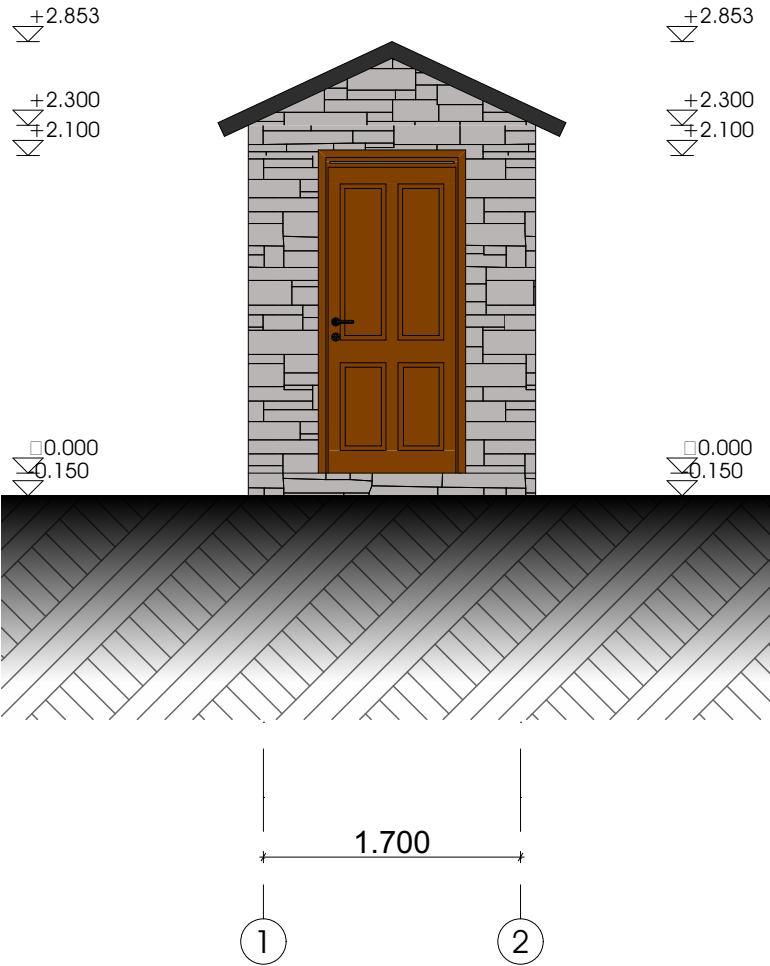
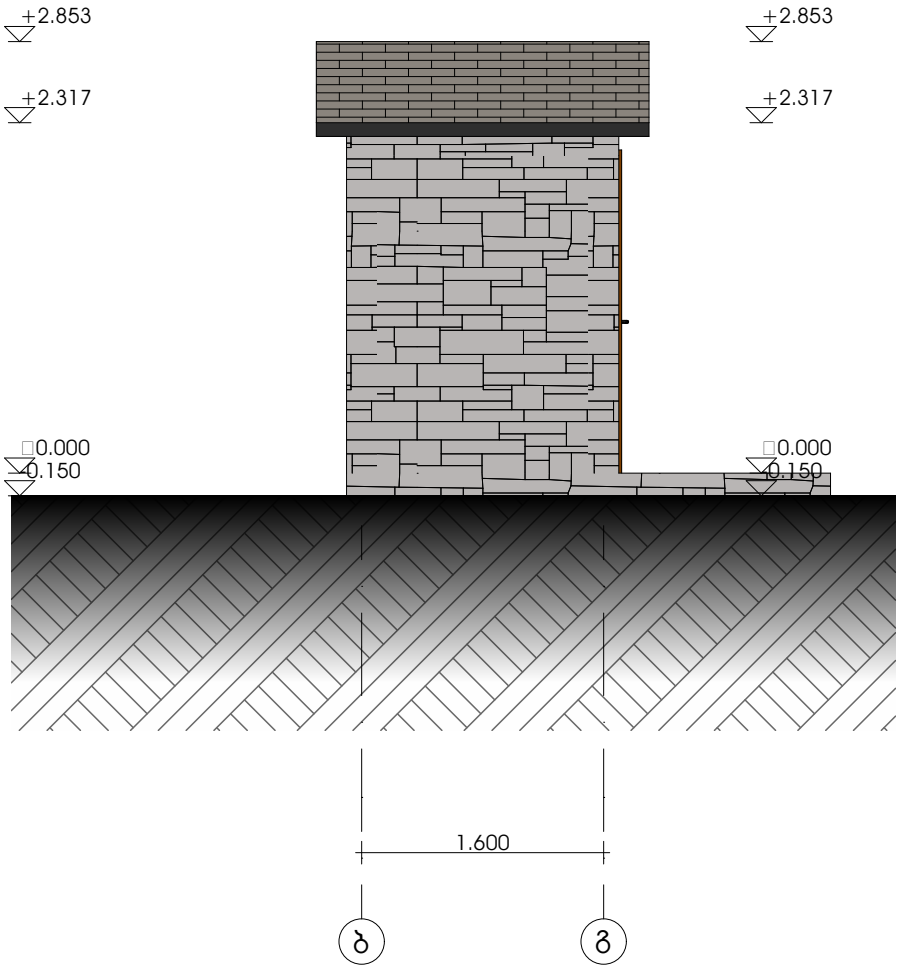
ჭრილი 1-1

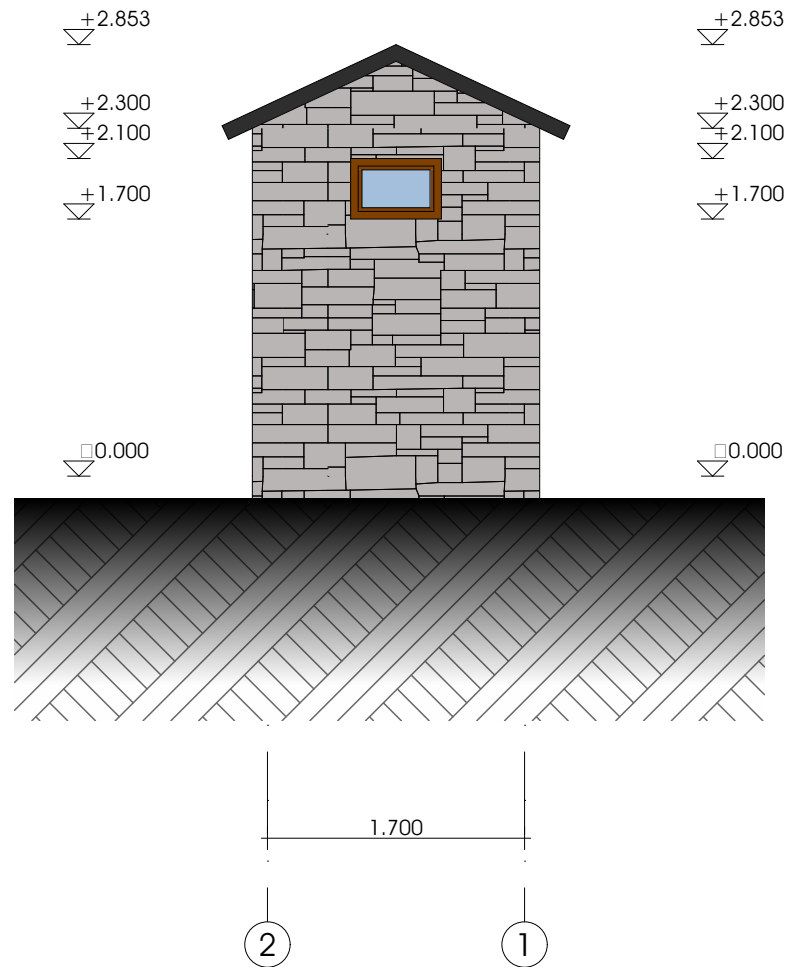
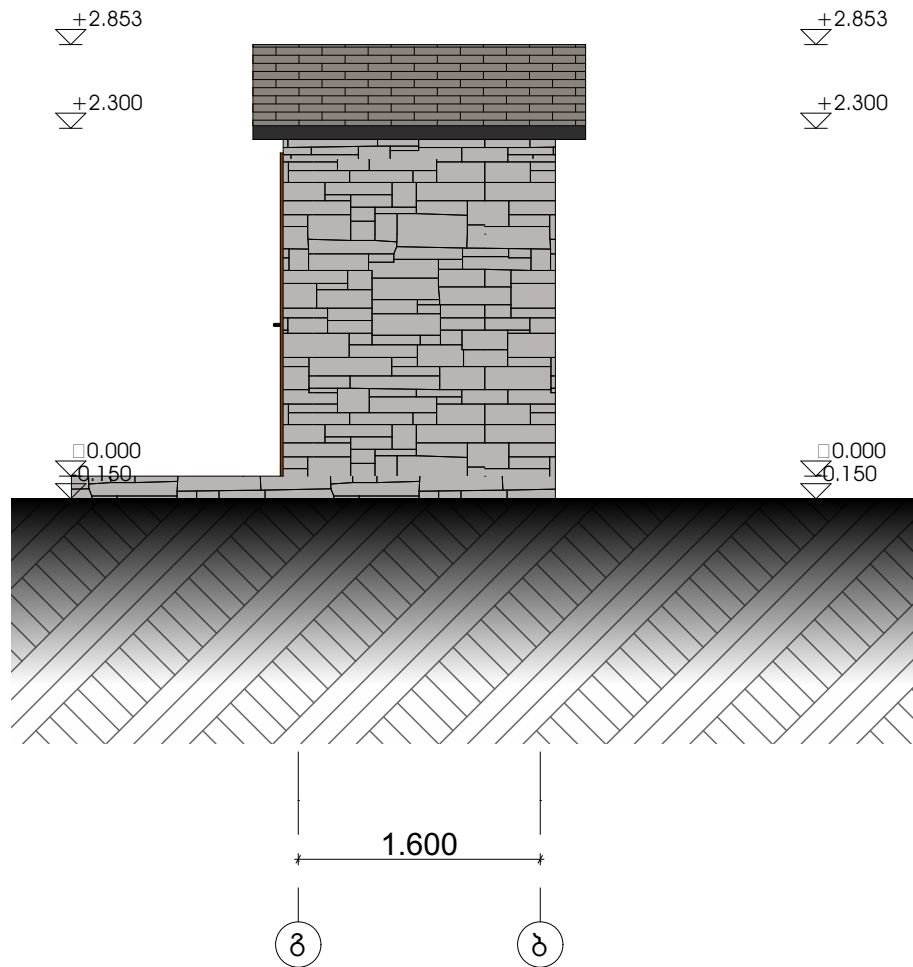


ჭრილი 2-2



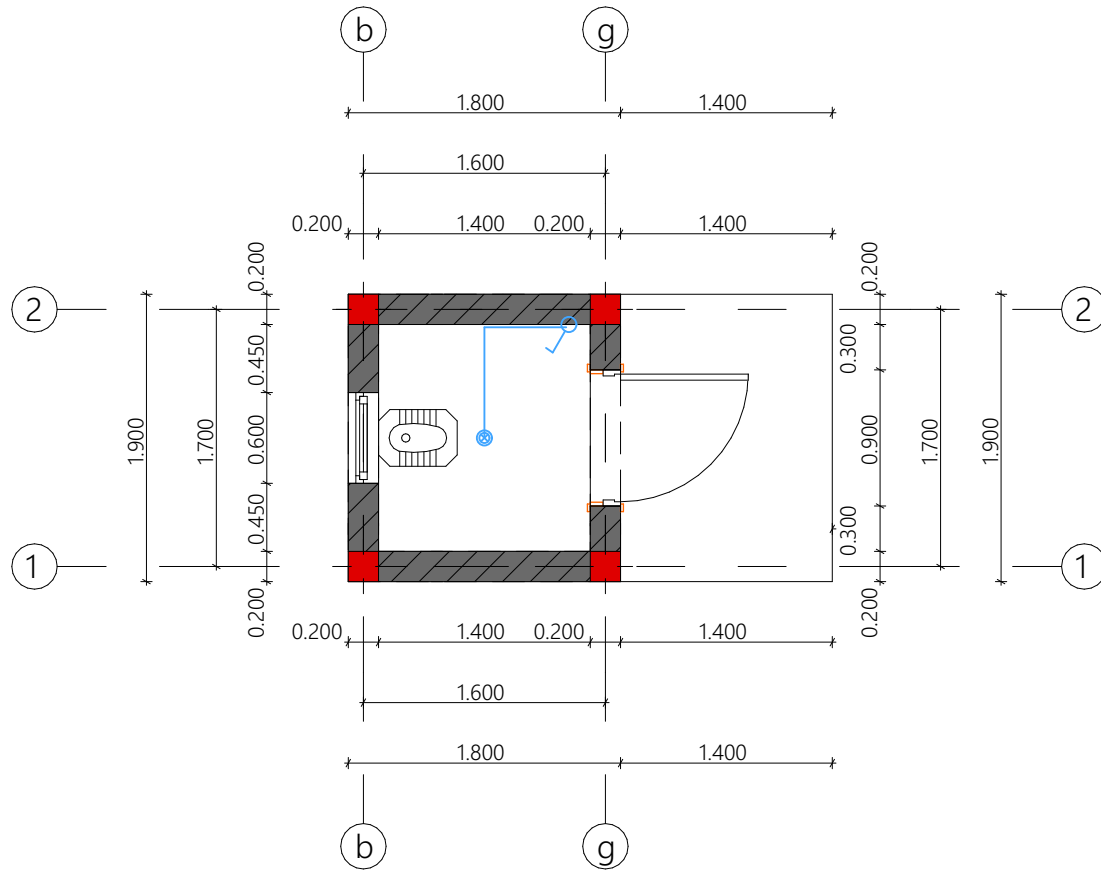
ფასადი ა-ბ ღერძებს შორის



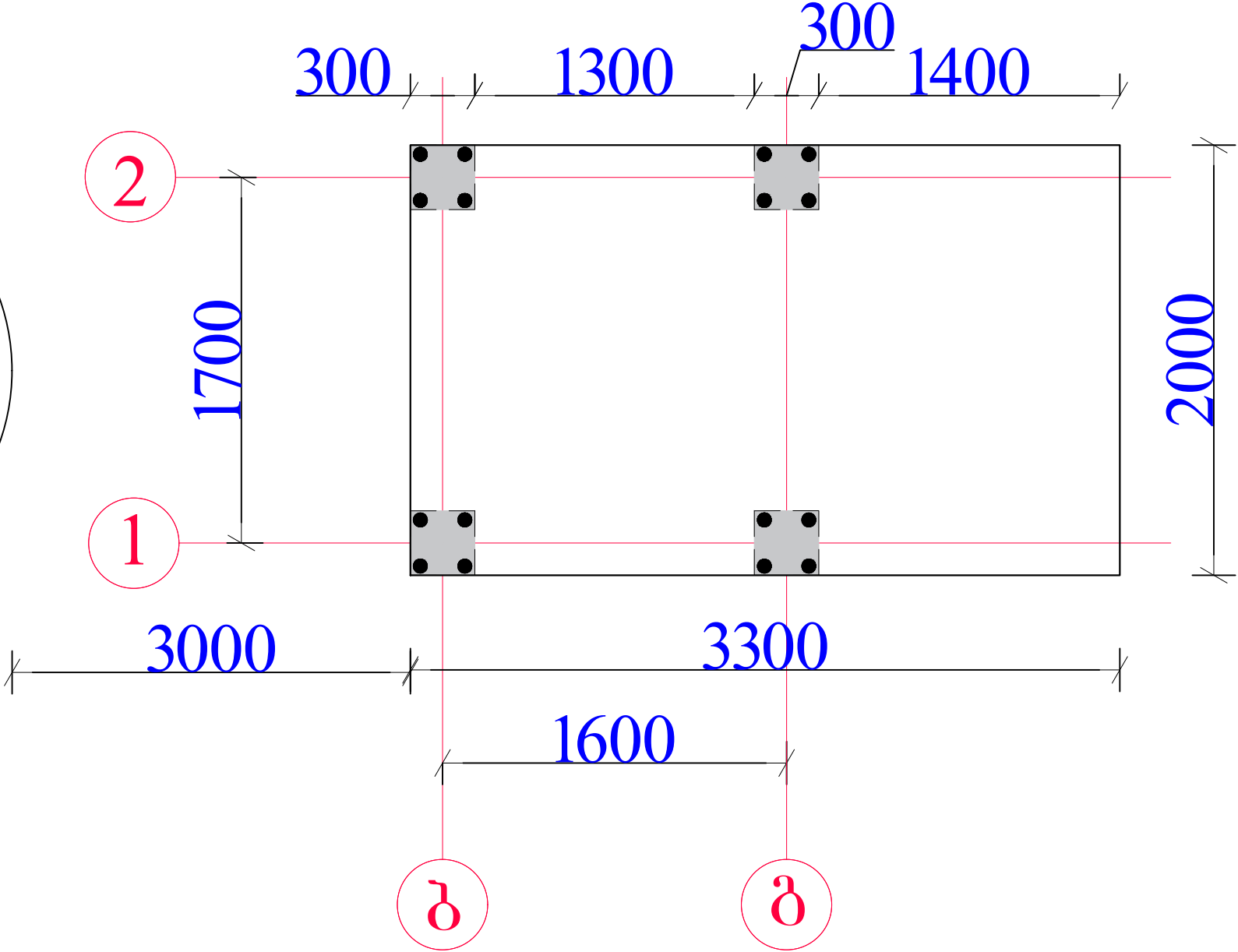
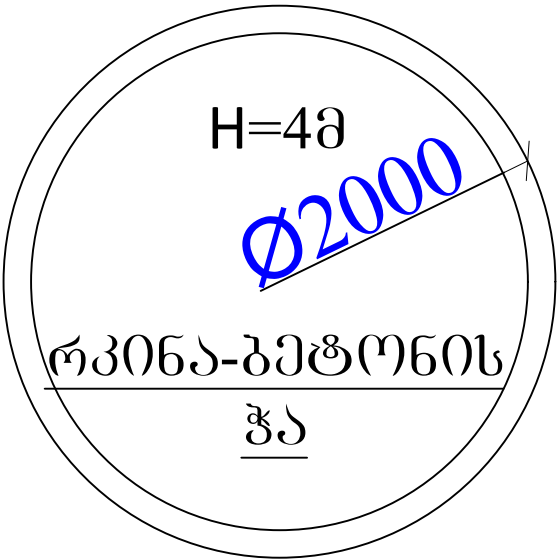


3D ვიზუალიზაცია





საძირკველის ფილის მოწყობა



პროექტის სახელწოდება:

I კლასის დაქვემდებარებული
კოტეჯის მოწყობის საპროექტო
დოკუმენტაცია

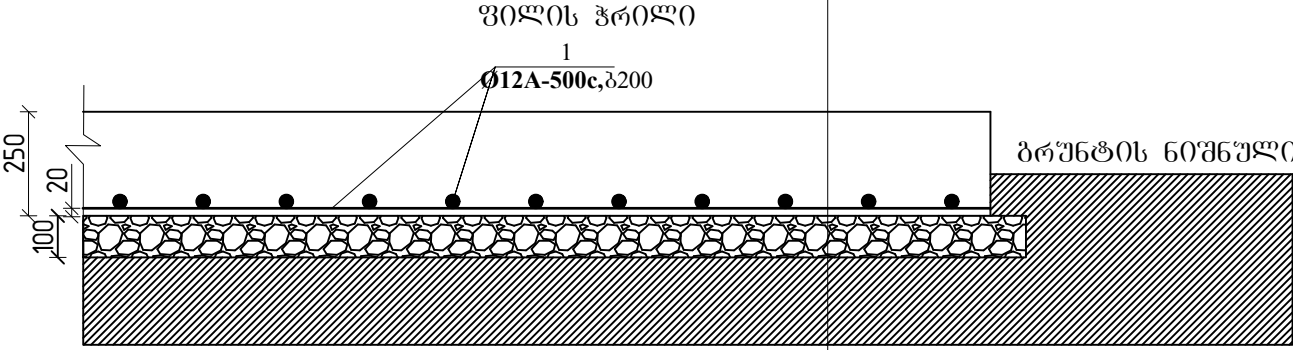
მისამართი:

ბორჯომის მუნიციპალიტეტი, დაბა
ახალდაბა
ს.პ. 64.21.02.610

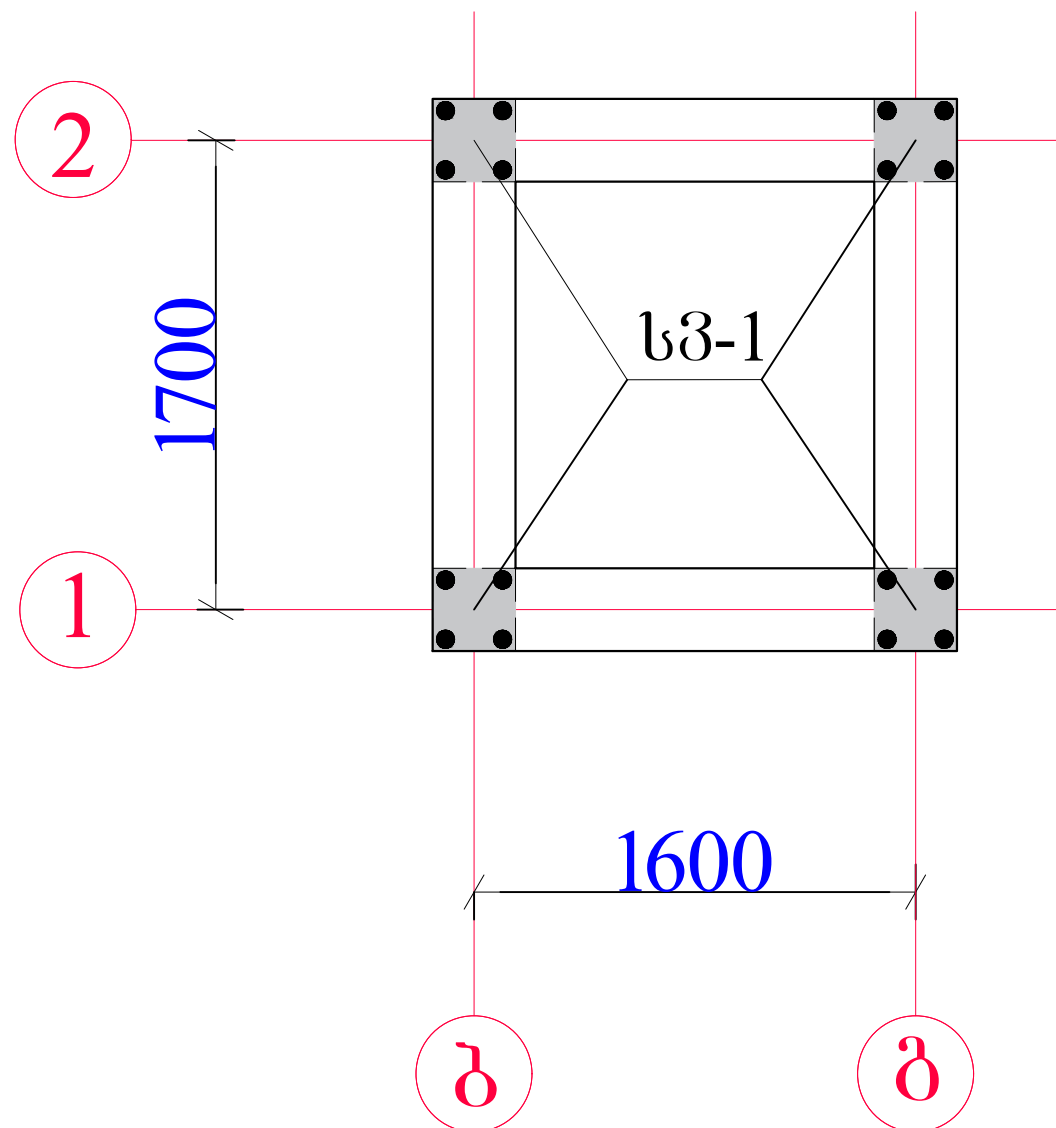
კონსტრუქტორი:
შოთა ღავაძე

მენაშენი :
სსიპ „დაცული ტერიტორიების
სააგენტო“

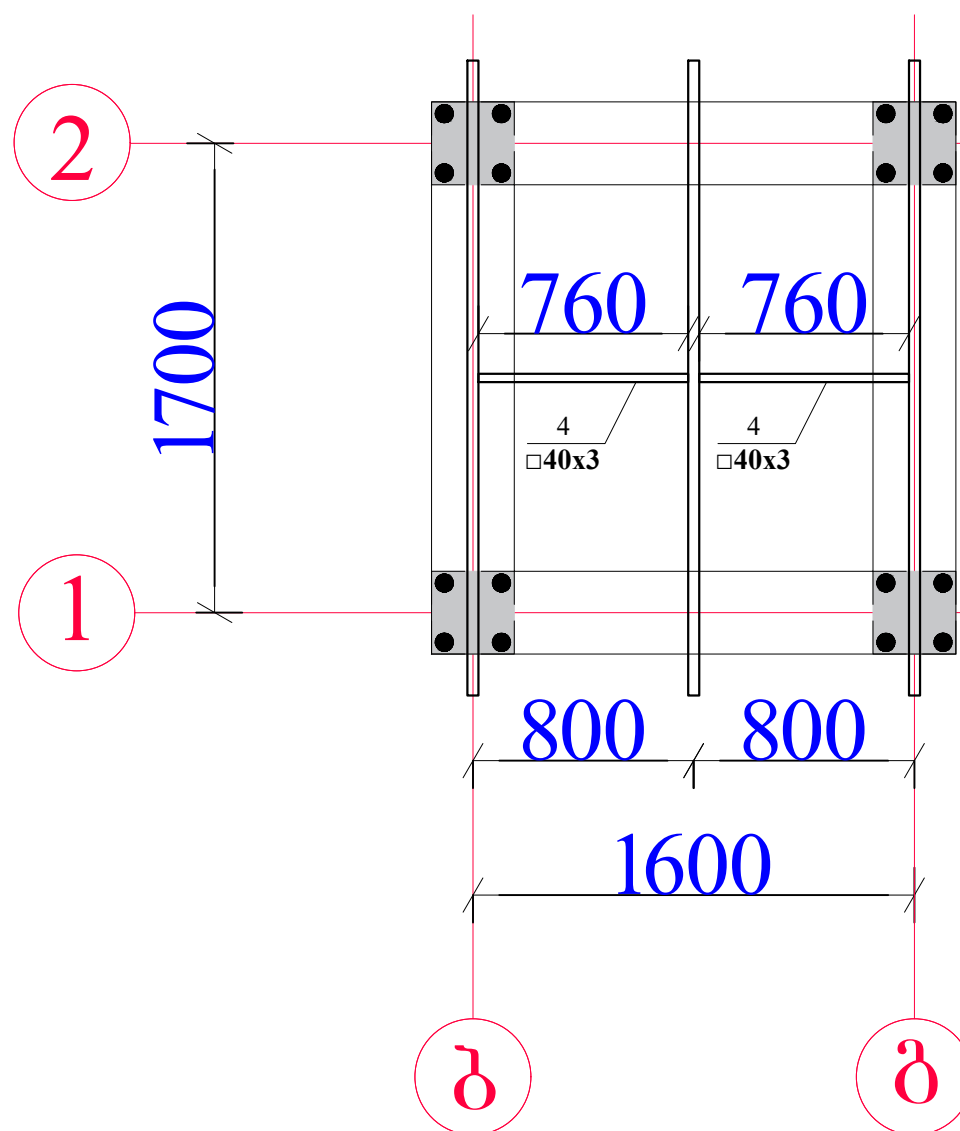
მასალის სპეციფიკაცია ელემენტზე										
ელემ. დასახე ლება	პოზ. №	ესკიზი მმ.	არმატურის სპეციფიკაცია				არმატურის ამოკრეფა			
			Ø მმ და კლ.	L (მმ)	n ც.	n x L მ- ში	Ø მმ და კლ.	Σ n x L მ-ში	მასა კგ	
									A-240	A-500
1	2	3	4	5	6	7	8	9	10	11
მოწ. რ.პ. ბ. კიბე	1	<u>დაიჭრას ალბილზე</u>	12 A-500	—	—	66.33				
							12 A-500	66.33		79.596
							ჯამი		79.6	
							ბეტონის კლასი სიმტკიცის მიხედვით B25 V=1.65 მ3.			



კოჭების მოწყობის გეგმა
+2.30 ნიშნულზე



ლითონის ელემენტების მოწყობა
+2.30 ნიშნულზე



პროექტის სახელწოდება:

I კლასის დაქვემდებარებული
კოჭების მოწყობის საპროექტო
დოკუმენტაცია

მისამართი:

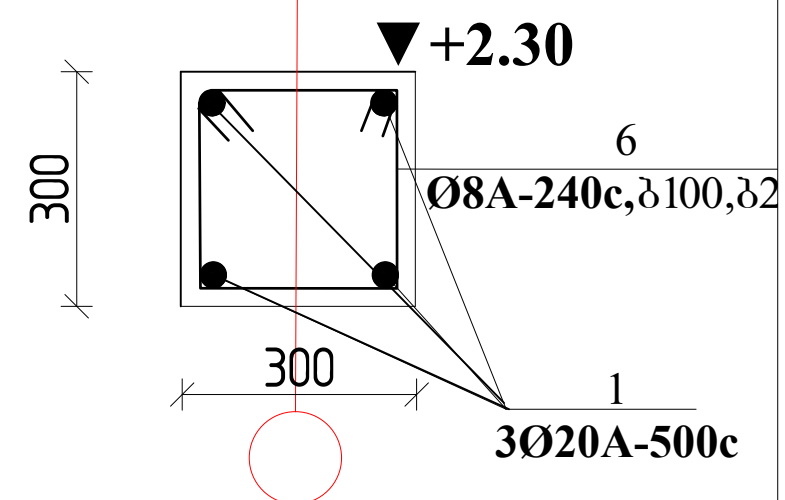
გორჯოხის მუნიციპალიტეტი, დაბა
ახალდაბა
ს.პ. 64.21.02.610

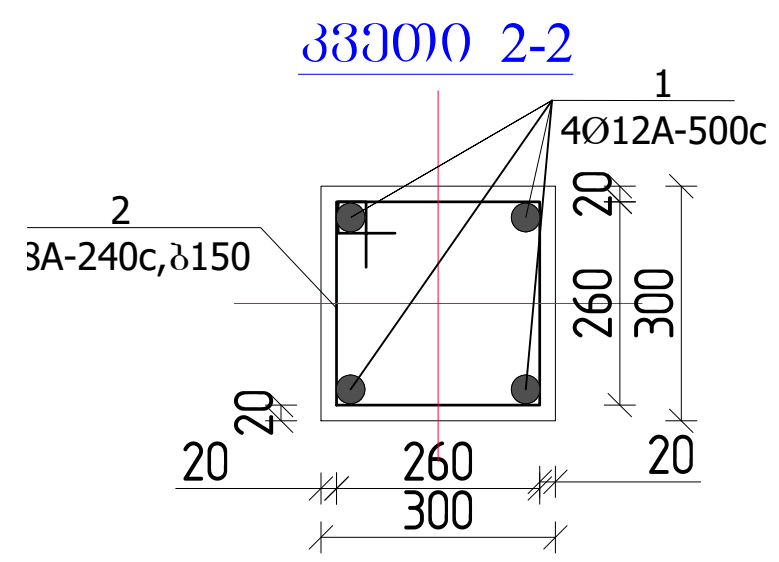
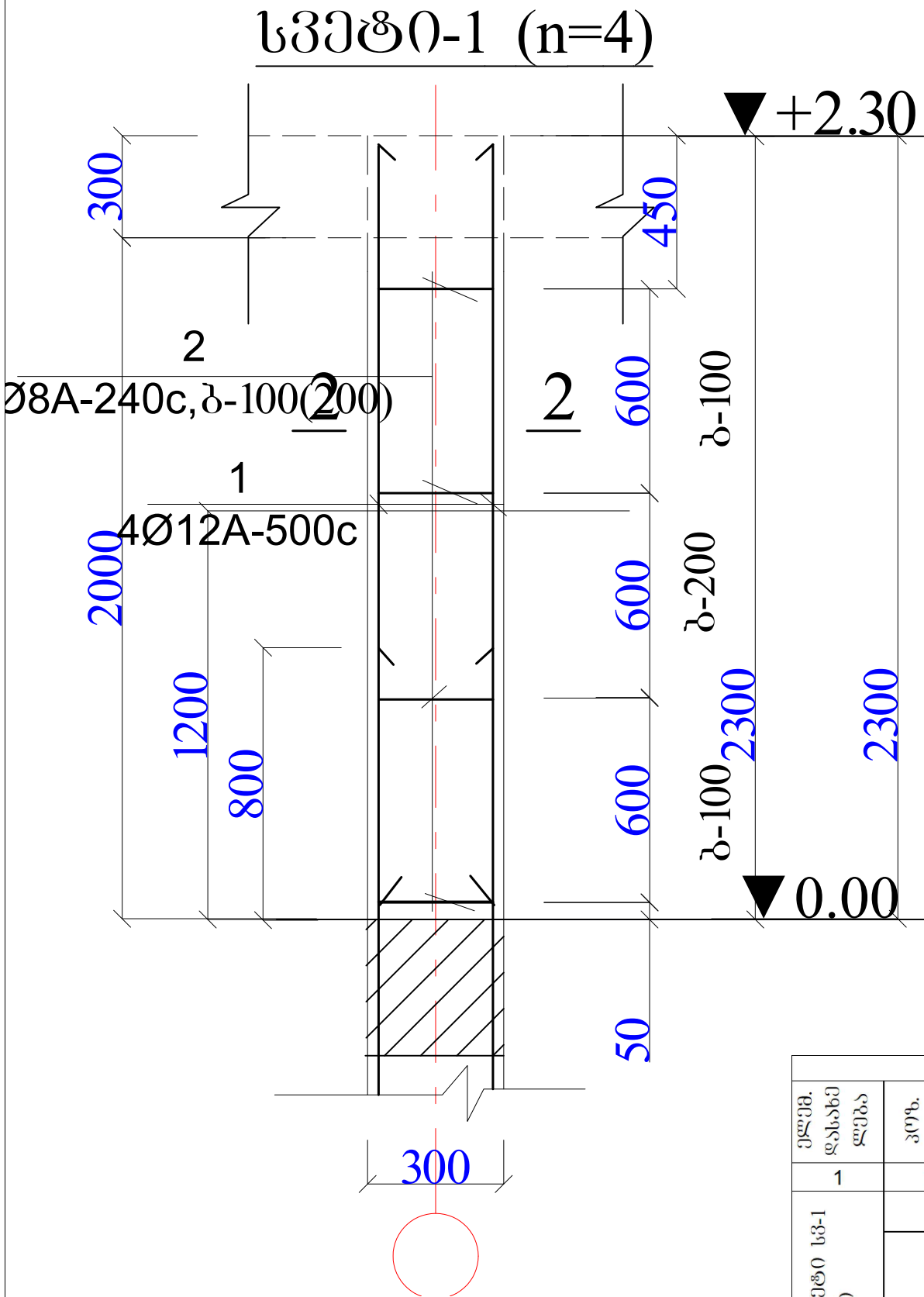
კონსტრუქტორი:
შოთა ღავაძე

მენაშენი :
სსიპ „დაცული ტერიტორიების
სააგენტო“

მასალის სპეციფიკაცია ელემენტზე										
ელემ. დასახე ლება	პოზ. №	შსპიზი მმ.	არმატურის სპეციფიკაცია				არმატურის ამოკრეფა			
			Ø მმ და კლ.	L (მმ)	n ც.	n x L მ-ში	Ø მმ და კლ.	Σ n x L მ-ში	მასა კგ	
									A-240	A-500
1	2	3	4	5	6	7	8	9	10	11
მონ. რ.პ. ბ. კოჭი ნიშნულზე							8A-240	64.8	25.6	
							12 A-500	32		28.416
	1	დაიჭრას ალბილზე	12 A-500	—	—	32	ჯამი		54.0	
	2	260 <div><div>260</div><div>80</div></div>	8A-240	1200	54	64.8	გეტონის კლასი სიმტკიცის მიხედვით B25 V=1.0 მ3.			

კოჭის კვეთი





მასალის სპეციფიკაცია ერთ ელემენტზე										
ელემ. დასახელება	პოზ. №	შსპიზი მმ.	არმატურის სპეციფიკაცია				არმატურის ამოკრეფა			
			Ø მმ ღა კლ.	L (მმ)	n ც.	nxL მ. ში	Ø მმ ღა კლ. მ. ში	ΣnxL მ. ში	მასა კგ	
									A240	A500
1	2	3	4	5	6	7	8	9	10	11
მონოლ. რკ. სვეტი სვ-1 n=4 ცალი	1		12 A500	3200	4	12.8	8 A240	18	7.11	
	2		8 A240	1200	15	18	12 A500	12.8		11.366
							პეტონის კლასი სიმტკიცის მიხედვით B25 V=0,21 მ3			

პროექტის სახელწოდება:

I კლასის დაქვემდებარებული კოტეჯის მოწყობის საპროექტო დოკუმენტაცია

მისამართი:

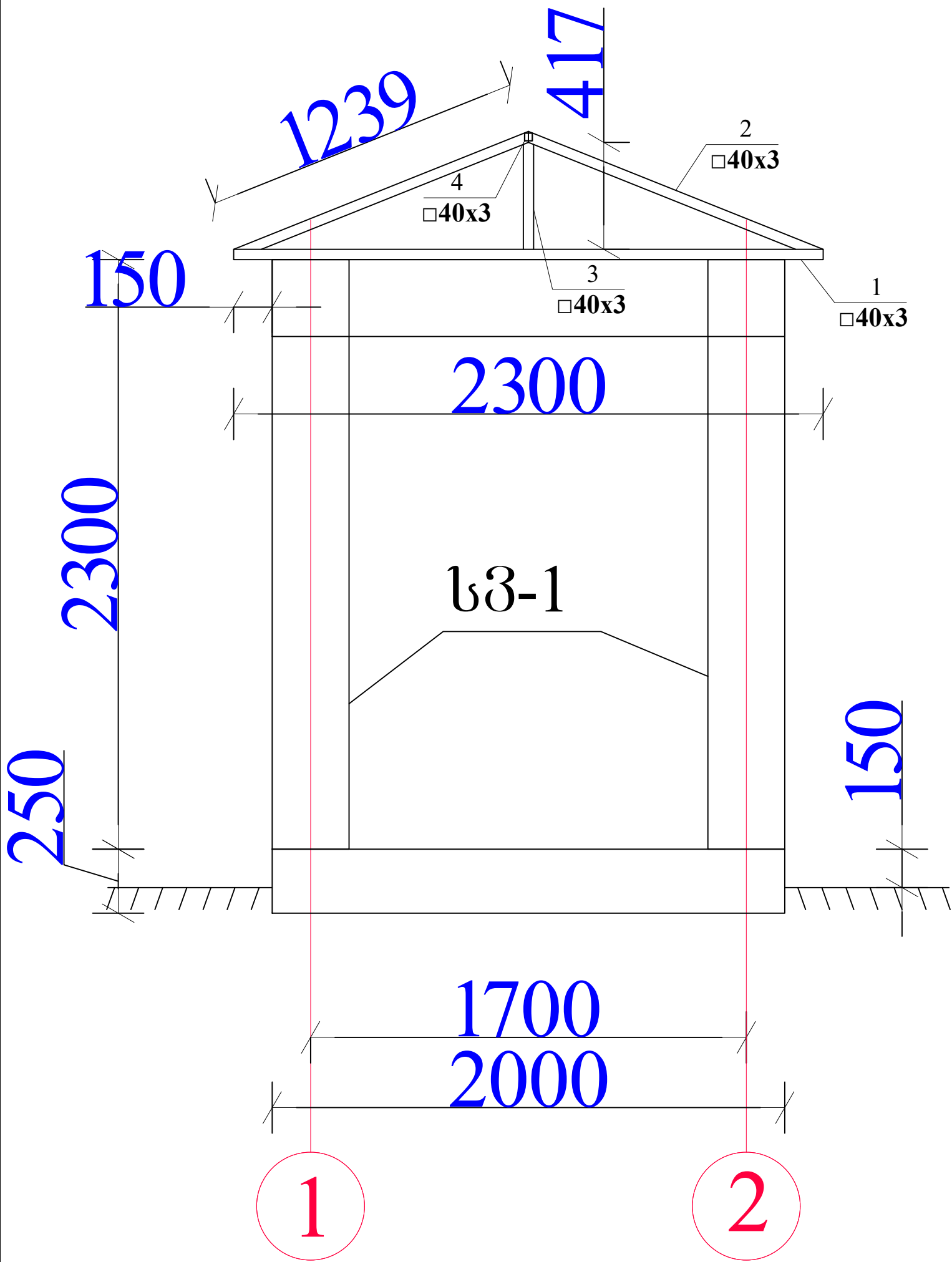
გორჯოხის მუნიციპალიტეტი, დაბა ახალდაბა ს.პ. 64.21.02.610

კონსტრუქტორი:

შოთა ღავაძე

მენაშენი :

სსიპ „დაცული ტერიტორიების სააგენტო“



პროექტის სახელწოდება:

I კლასის დაქვემდებარებული
კოტეჯის მოწყობის საპროექტო
დოკუმენტაცია

მისამართი:

გორჯოხის მუნიციპალიტეტი, დაბა
ახალდაბა
ს.პ. 64.21.02.610

კონსტრუქტორი:

შოთა ღავაძე

მენაშენი :

სსიპ „დაცული ტერიტორიების
სააგენტო“

ფოლადის ელემენტების სპეციფიკაცია									
ელემენტი	პოზ.№	დასახელება, შსპიზი მმ.	პროფილი მმ	L მმ.	n ცალი	მასა კგ.			შენიშნა
						ერთი პოზ.	ყველა პოზ.	ჯამი	
1	2	3	4	5	6	7	8	9	10
	1	ოთხკუთხეა მილი	□40x3	2300	3	7.73	23.18	58.7	S-235
	2	ოთხკუთხეა მილი	□40x3	1240	6	4.17	25.00		S-235
	3	ოთხკუთხეა მილი	□40x3	420	3	1.41	4.23		S-235
	3	ოთხკუთხეა მილი	□40x3	760	2	2.55	5.11		S-235
						სულ	57.52		
						შეღებვაზე 2%	1.15		